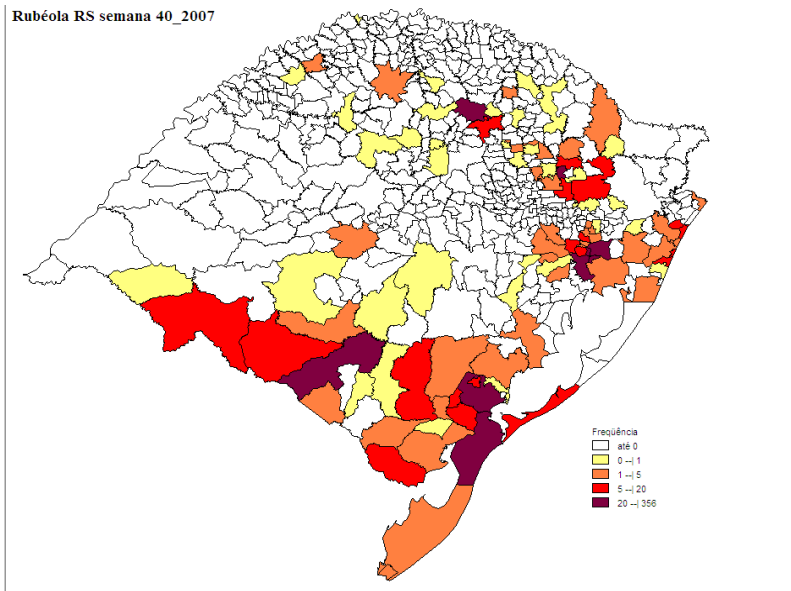


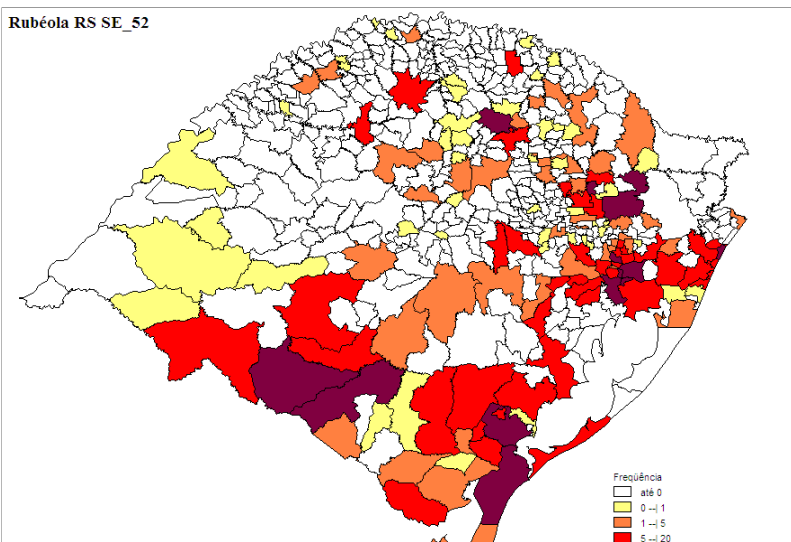
Nº de casos confirmados de rubéola por município de residência, RS, 2007*

CODMUN	Município de residência	CRS	Rubéola
430003	Acegua	7	3
430040	Alegrete	10	1
430060	Alvorada	1	90
430080	Antônio Prado	5	7
430107	Arroio do Padre	3	6
430130	Arroio Grande	3	2
430160	Bagé	7	45
430185	Barra do Guarita	19	1
430210	Bento Gonçalves	5	15
430220	Boa Vista do Buricá	14	1
430240	Bom Retiro do Sul	16	1
430265	Brochier	2	1
430270	Butiá	2	4
430280	Caçapava do Sul	8	2
430290	Cacequi	4	1
430300	Cachoeira do Sul	8	4
430310	Cachoeirinha	1	51
430350	Camaquã	2	10
430390	Campo Bom	1	8
430435	Candiota	7	1
430440	Canela	5	4
430450	Canguçu	3	6
430460	Canoas	1	20
430463	Capão da Canoa	18	32
430466	Capão do Leão	3	17
430467	Capivari do Sul	18	1
430470	Carazinho	6	1
430480	Carlos Barbosa	5	2
430510	Caxias do Sul	5	30
430511	Centenário	11	1
430512	Cerrito	3	3
430520	Cerro Largo	12	1
430535	Charqueadas	2	10
430543	Chuí	3	4
430545	Cidreira	18	1
430550	Ciríaco	6	1
430560	Colorado	9	1
430595	Cotiporã	5	7
430597	Coxilha	6	1

Rubéola RS semana 40_2007



Rubéola RS SE_52



430610	Cruz Alta	9	2
430640	Dois Irmãos	1	9
430660	Dom Pedrito	7	30
430676	Eldorado do Sul	2	6
430700	Erechim	11	11
430710	Herval	3	4
430750	Espumoso	6	2
430760	Estância Velha	1	4
430770	Esteio	1	5
430780	Estrela	16	1
430790	Farroupilha	5	20
430810	Feliz	5	1
430820	Flores da Cunha	5	1
430850	Frederico Westphalen	19	5
430860	Garibaldi	5	1
430920	Gravataí	1	53
430930	Guaíba	2	10
430940	Guaporé	5	2
430990	Ibiraiaras	6	1
431000	Ibirubá	9	2
431020	Ijuí	17	8
431033	Imbé	18	17
431043	Ipê	5	2
431080	Ivoti	1	2
431100	Jaguarão	3	14
431123	Lagoa Bonita do Sul	8	1
431130	Lagoa Vermelha	6	2
431150	Lavras do Sul	7	6
431175	Manoel Viana	10	1
431177	Maquiné	18	6
431180	Marau	6	7
431213	Mato Castelhano	6	2
431220	Maximiliano de Almeida	6	1
431235	Montauri	6	1
431237	Monte Alegre dos Campos	5	1
431240	Montenegro	2	12
431245	Morro Redondo	3	7
431247	Morro Reuter	1	2
431262	Muliterno	6	1
431265	Não-Me-Toque	6	1
431280	Nova Araçá	5	3
431290	Nova Bassano	5	1
431300	Nova Brésia	16	1
431301	Nova Candelária	14	1
431306	Nova Hartz	1	1



431310	Nova Palma	4	1
431320	Nova Petrópolis	5	3
431330	Nova Prata	5	2
431335	Nova Roma do Sul	5	32
431337	Nova Santa Rita	1	9
431340	Novo Hamburgo	1	20
431350	Osório	18	20
431365	Palmares do Sul	18	5
431370	Palmeira das Missões	15	10
431380	Palmitinho	19	1
431403	Pareci Novo	2	1
431410	Passo Fundo	6	143
431420	Pedro Osório	3	1
431440	Pelotas	3	352
431450	Pinheiro Machado	3	1
431460	Piratini	3	9
431480	Portão	1	2
431490	Porto Alegre	1	786
431530	Quaraí	10	1
431560	Rio Grande	3	195
431570	Rio Pardo	13	2
431600	Rolante	2	5
431620	Rondinha	15	1
431645	Salto do Jacuí	9	2
431660	Sananduva	6	2
431680	Santa Cruz do Sul	13	8
431690	Santa Maria	4	4
431710	Santana do Livramento	10	17
431720	Santa Rosa	14	5
431730	Santa Vitória do Palmar	3	4
431760	Santo Antônio da Patrulha	18	12
431800	São Borja	10	1
431830	São Gabriel	10	11
431840	São Jerônimo	2	10
431850	São José do Norte	3	11
431861	São José do Sul	2	1
431870	São Leopoldo	1	25
431880	São Lourenço do Sul	3	6
431935	São Pedro da Serra	2	2
431975	São Vendelino	5	1
431990	Sapiranga	1	4
432000	Sapucaia do Sul	1	9
432010	Sarandi	15	1
432040	Serafina Corrêa	6	2
432060	Severiano de Almeida	11	1

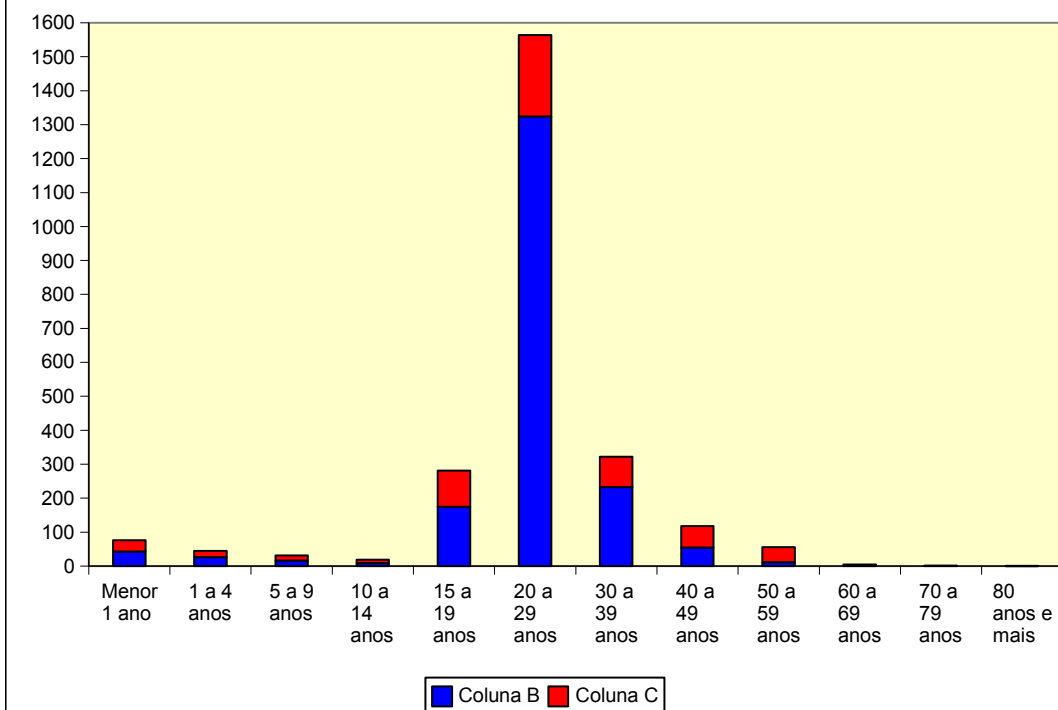
432080	Soledade	6	3
432090	Tapejara	6	5
432100	Tapera	6	1
432120	Taquara	2	8
432143	Terra de Areia	18	20
432145	Teutônia	16	3
432150	Torres	18	2
432160	Tramandaí	18	15
432180	Três de Maio	14	2
432200	Triunfo	2	3
432215	Tunas	6	1
432232	Turuçu	3	1
432250	Vacaria	5	2
432254	Vale Real	5	1
432260	Venâncio Aires	13	11
432280	Veranópolis	5	5
432300	Viamão	1	17
432380	Xangri-lá	18	10
RS			2519
*dados preliminares			

Nº de casos confirmados de rubéola por sexo e faixa etária, RS, 2007*

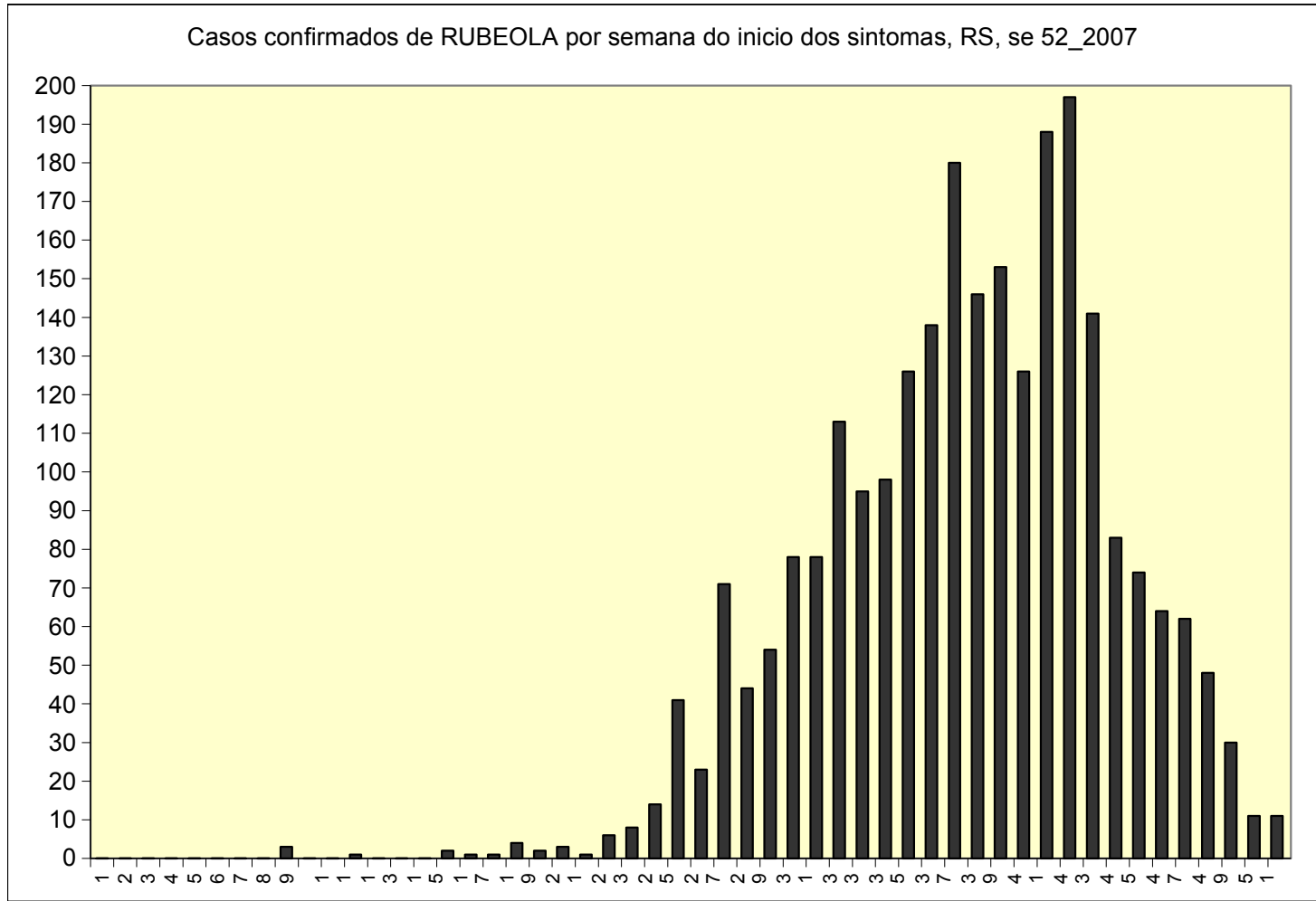
Fx Etaria	Masculino	Feminino	Total	
			n	(%)
Menor 1 ano	42	34	76	3,02
1 a 4 anos	26	19	45	1,79
5 a 9 anos	16	15	31	1,23
10 a 14 anos	9	10	19	0,75
15 a 19 anos	174	107	281	11,16
20 a 29 anos	1324	240	1564	62,09
30 a 39 anos	232	90	322	12,78
40 a 49 anos	54	64	118	4,68
50 a 59 anos	11	45	56	2,22
60 a 69 anos	1	4	5	0,20
70 a 79 anos	1	0	1	0,04
80 anos e mais	0	1	1	0,04
Total	1890	629	2519	100,00

*dados preliminares

Casos confirmados de Rubéola segundo sexo e faixa etária, RS, SE52_2007



Nº de casos confirmados de rubéola por semana início sintomas, RS, até 31/12/07*	
Sem.Epid.Sintomas	Rubéola
1	0
2	0
3	0
4	0
5	0
6	0
7	0
8	0
9	3
10	0
11	0
12	1
13	0
14	0
15	0
16	2
17	1
18	1
19	4
20	2
21	3
22	1
23	6
24	8
25	14
26	41
27	23
28	71
29	44
30	54
31	78
32	78



33	113
34	95
35	98
36	126
37	138
38	180
39	146
40	153
41	126
42	188
43	197
44	141
45	83
46	74
47	64
48	62
49	48
50	30
51	11
52	11
*datos preliminares	